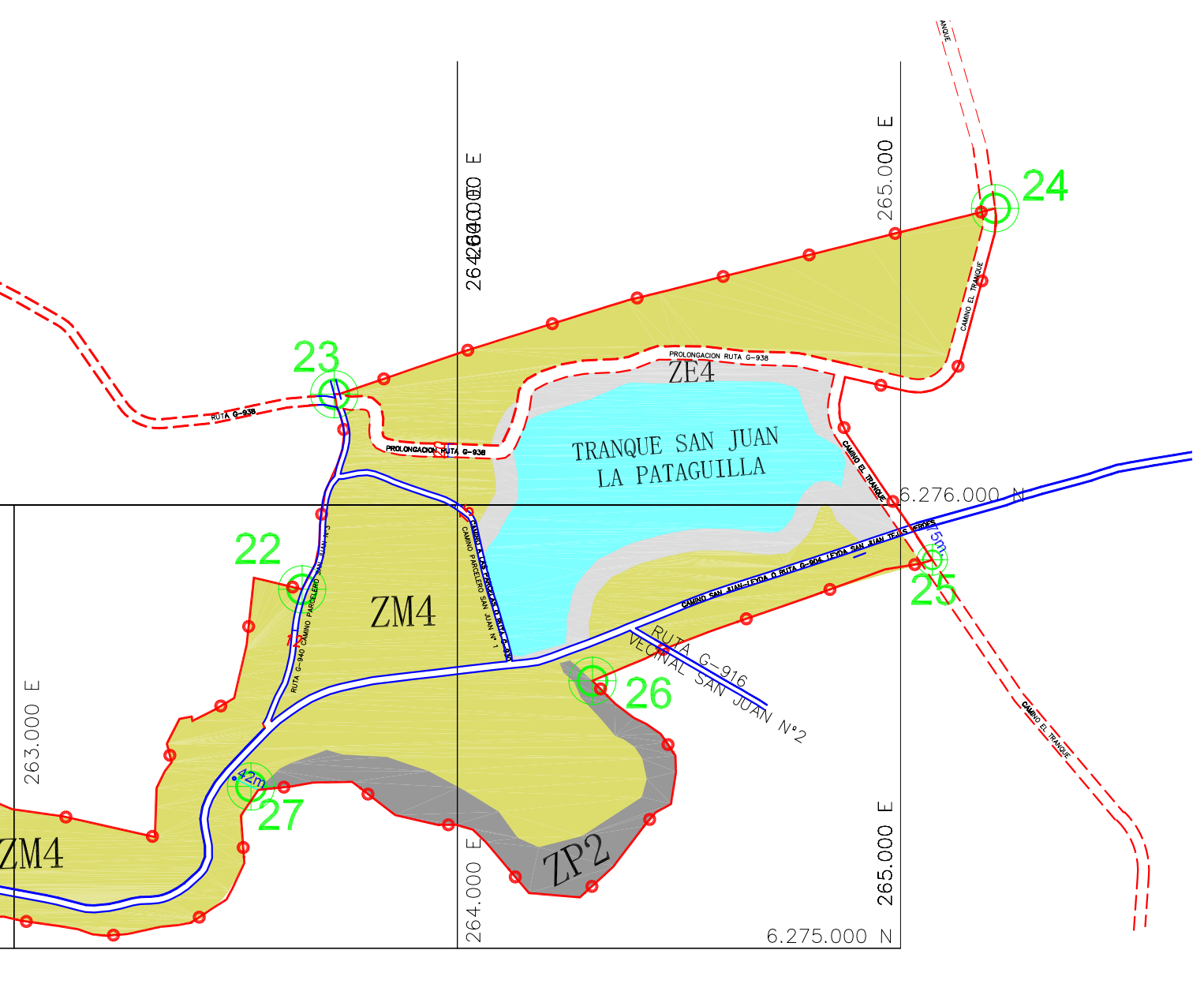
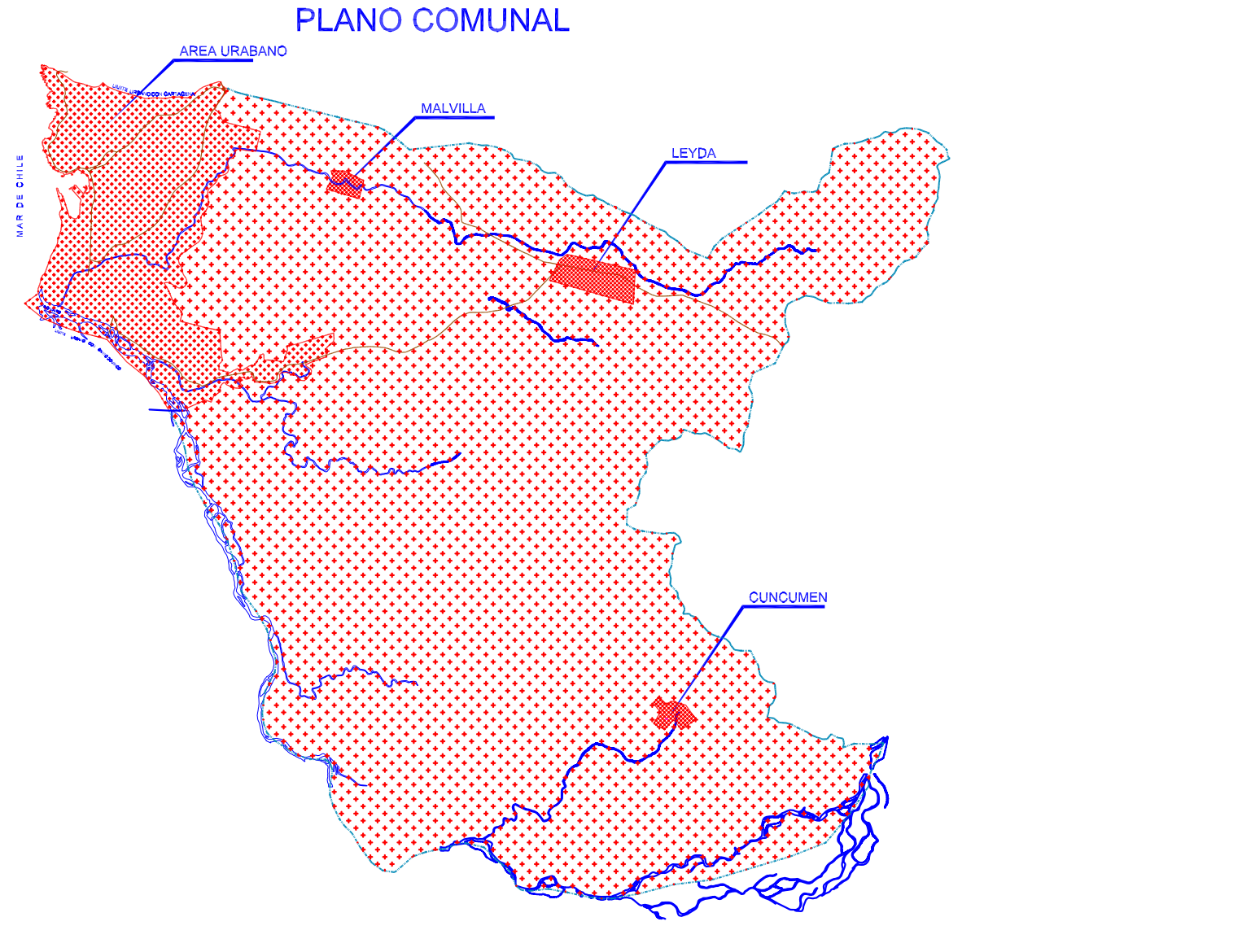
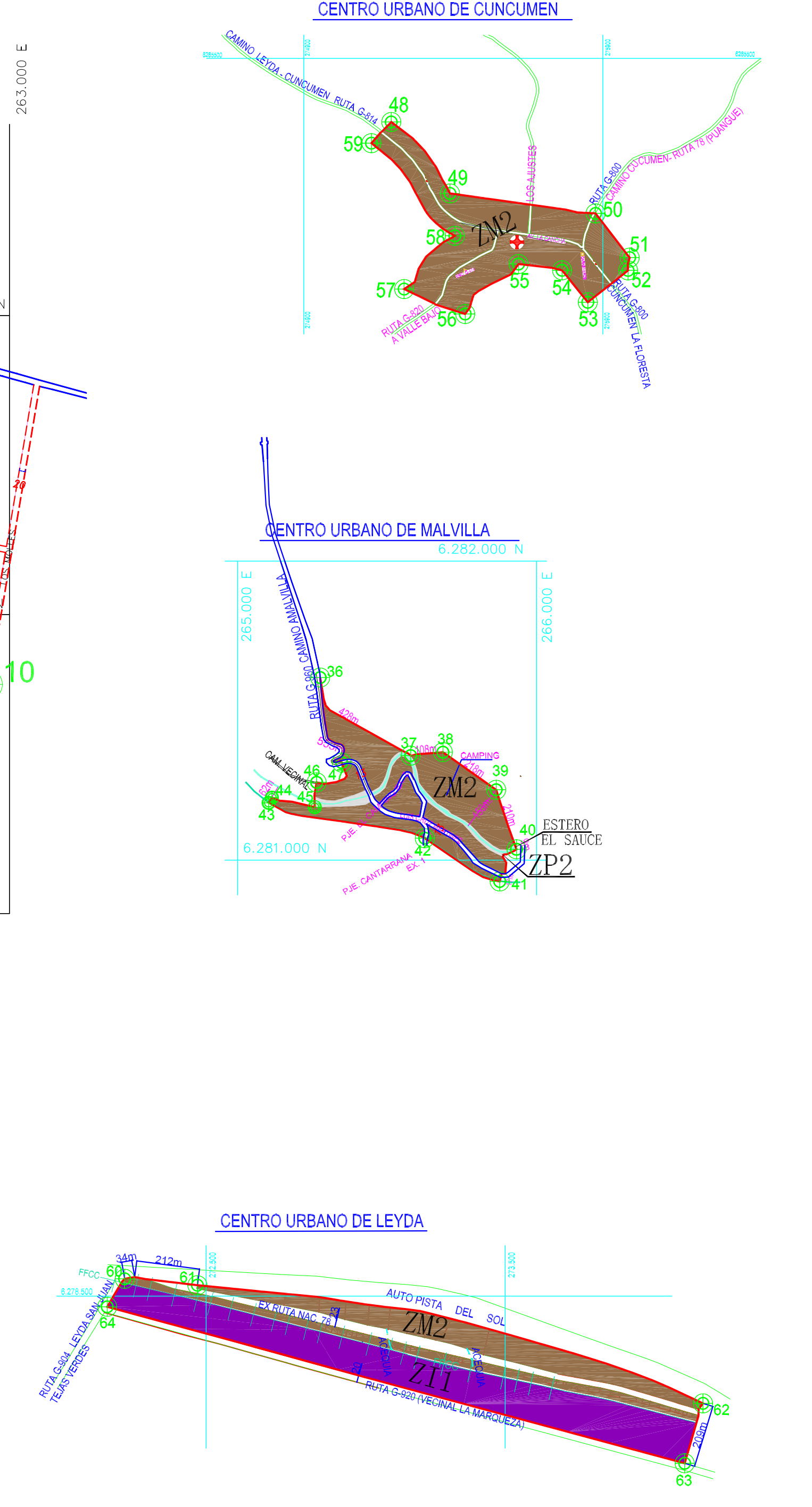
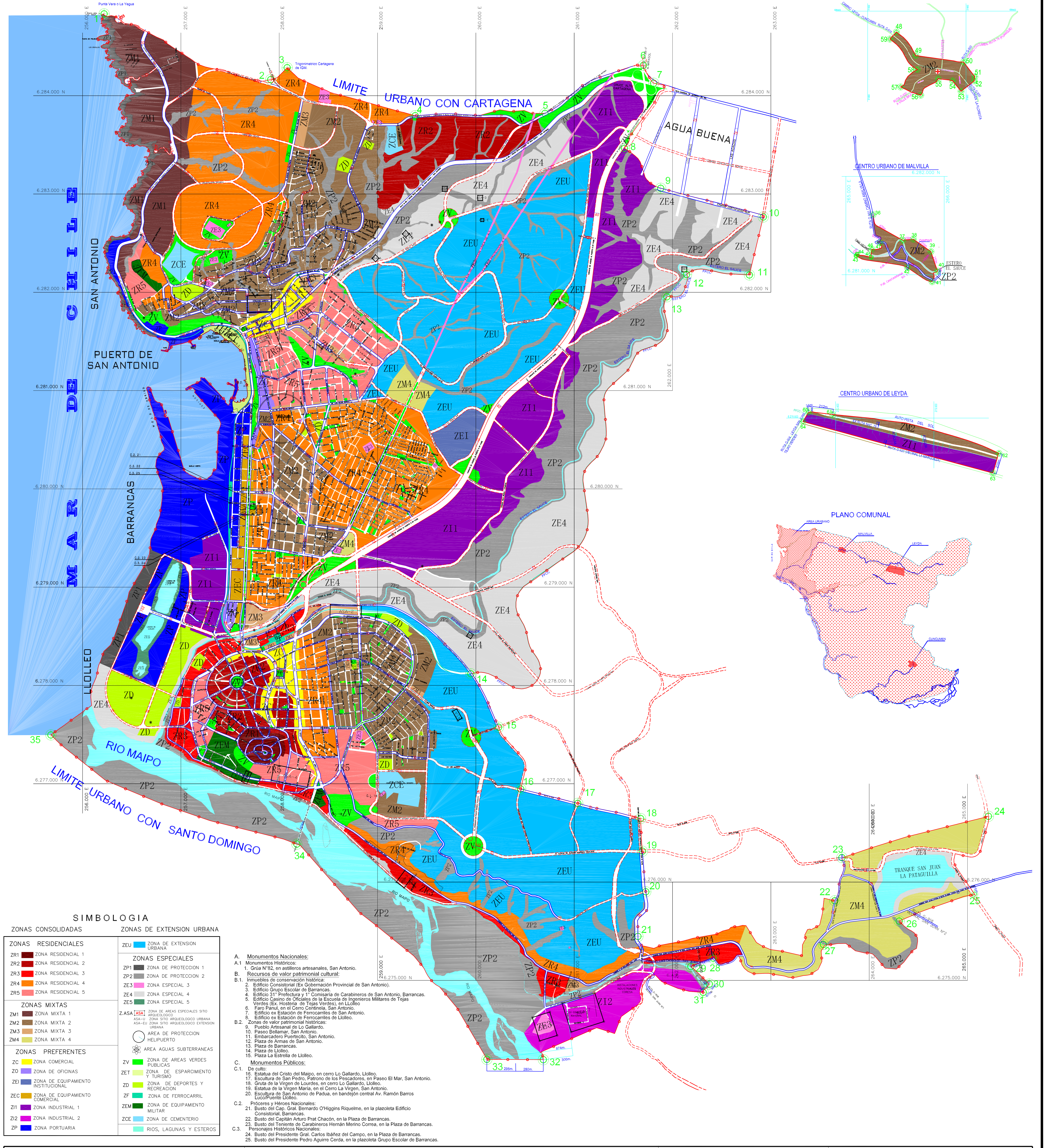




PLANO REGULADOR COMUNAL DE SAN ANTONIO 2006



SIMBOLOGIA

ZONAS CONSOLIDADAS	ZONAS DE EXTENSION URBANA
ZONAS RESIDENCIALES ZR1 ZONA RESIDENCIAL 1 ZR2 ZONA RESIDENCIAL 2 ZR3 ZONA RESIDENCIAL 3 ZR4 ZONA RESIDENCIAL 4 ZR5 ZONA RESIDENCIAL 5	ZONAS ESPECIALES ZP1 ZONA DE PROTECCION 1 ZP2 ZONA DE PROTECCION 2 ZP3 ZONA ESPECIAL 3 ZP4 ZONA ESPECIAL 4 ZP5 ZONA ESPECIAL 5
ZONAS MIXTAS ZM1 ZONA MIXTA 1 ZM2 ZONA MIXTA 2 ZM3 ZONA MIXTA 3 ZM4 ZONA MIXTA 4	ZONA DE EXTENSION URBANA ZE1 ZONA DE EXTENSION URBANA
ZONAS PREFERENTES ZC ZONA COMERCIAL ZO ZONA DE OFICINAS ZEI ZONA DE EQUIPAMIENTO INSTITUCIONAL ZEC ZONA DE EQUIPAMIENTO COMERCIAL ZI1 ZONA INDUSTRIAL 1 ZI2 ZONA INDUSTRIAL 2 ZP ZONA PORTUARIA	ZONA DE AREAS VERDES PUBLICAS ZV ZONA DE AREAS VERDES PUBLICAS ZONA DE ESPARCIAMIENTO Y TURISMO ZET ZONA DE ESPARCIAMIENTO Y TURISMO ZONA DE DEPORTES Y RECREACION ZD ZONA DE DEPORTES Y RECREACION ZONA DE FERROCARRIL ZF ZONA DE FERROCARRIL ZONA DE EQUIPAMIENTO MILITAR ZEM ZONA DE EQUIPAMIENTO MILITAR ZONA DE CEMENTERIO ZCE ZONA DE CEMENTERIO

- A. Monumentos Nacionales:**
- A.1 Monumentos Históricos:**
- Grúa N°82, en astilleros artesanales, San Antonio.
- A.2 Recintos de valor patrimonial cultural:**
- Immobilia de concepcion historica.
 - Edificio Consistorial (Ex Gobernación Provincial de San Antonio).
 - Edificio Grupo Escolar de Barrancas.
 - Edificio 31° Prefectura y 1° Comisaría de Carabineros de San Antonio, Barrancas.
 - Edificio Casino de Oficiales de la Escuela de Ingenieros Militares de Tejas Verdes (Ex. Hostería de Tejas Verdes), en Lilloleu.
 - Faro Panul, en el Cerro Centinela, San Antonio.
 - Edificio ex Estación de Ferrocarriles de San Antonio.
 - Edificio ex Estación de Ferrocarriles de Lilloleu.
- B. Zonas de valor patrimonial histórica:**
- Pueblo Artesanal de Lo Gallardo.
 - Paseo Bellman, San Antonio.
 - Embarcadero Puertecillo, San Antonio.
 - Plaza de Armas de San Antonio.
 - Plaza de Barrancas.
 - Plaza La Estrella de Lilloleu.
- C. Monumentos Públicos:**
- C.1. De culto:**
- Estadua del Cristo del Maipo, en Cerro Lo Gallardo, Lilloleu.
 - Escultura de San Pedro, Patrono de los Pescadores, en Paseo El Mar, San Antonio.
 - Gruta de la Virgen de Lourdes, en Cerro Lo Gallardo, Lilloleu.
 - Estadua de la Virgen Maria, en el Cerro La Virgen, San Antonio.
 - Escultura de San Antonio de Padua, en bandejón central Av. Ramón Barros Luco/Puente Lilloleu.
- C.2. Procesos y Héroes Nacionales:**
- Busto del Cap. Gral. Bernardo O'Higgins Riquelme, en la plaza de la Estrella Consistorial, Barrancas.
 - Busto del Capitán Arturo Prat Chacón, en la Plaza de Barrancas.
 - Busto del Teniente de Carabineros Homán Moreno Correa, en la Plaza de Barrancas.
- C.3. Personajes Históricos Nacionales:**
- Busto del Presidente Gral. Carlos Ibañez del Campo, en la Plaza de Barrancas.
 - Busto del Presidente Pedro Aguirre Cerda, en la plaza de la Estrella Consistorial de Barrancas.